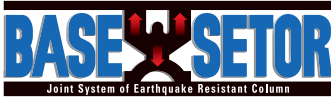


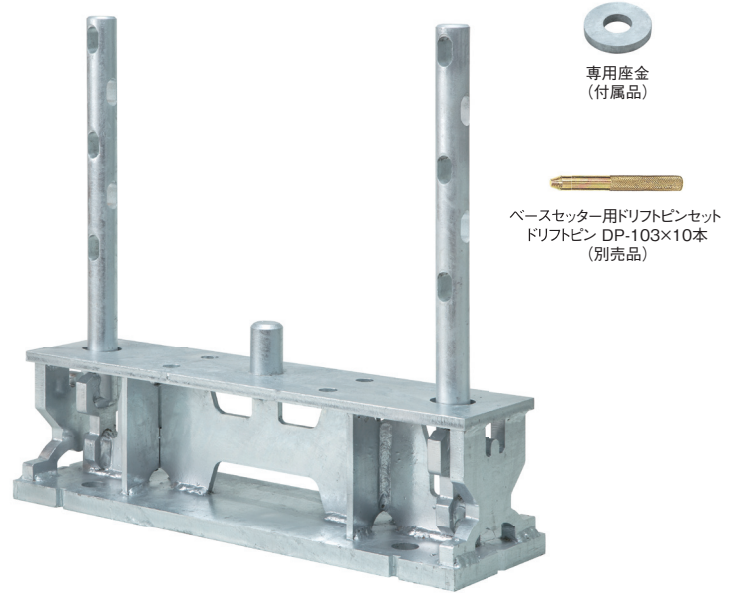
24_× ツーバイフォー工法でも 対応可能になりました。



耐力壁柱(柱脚金物) ベースセッター

ハウスプラス確認検査 株式会社 HP評価(木)-19-006

基礎と450mm幅の平角柱を接合し、狭小耐力壁を実現する柱脚金物です。広い間口や開放的な空間設計が枠組壁工法でも可能になりました。



開放的な空間設計

壁倍率5倍の耐力壁と同程度の強度を狭小スペースで確保でき、開放的な空間を設計できます。

独立配置で自由な設計

門型フレーム(ラーメンフレーム)と異なり、耐力壁柱の独立配置が可能です。位置が制限されず、都合のよいところに配置できます。

高さ6mまで可能

最大柱長6mまで対応可能で、吹抜けのある住宅や階高の高い店舗や保育園にも最適です。

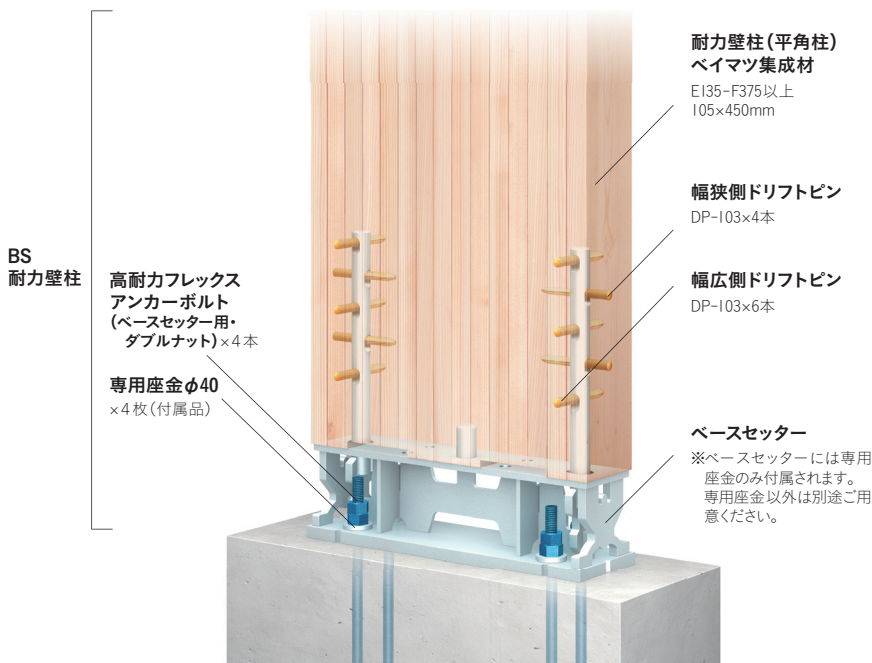
設計がしやすい

通常の許容応力度計算ソフトを用いた構造計算と、BS耐力壁柱検定ツールを用いた簡単な追加検討のみで設計が可能です。

従来の耐力壁



BS耐力壁柱



ベースセッタープランニング事例

■ 狭小地3階建て(耐震等級3)

1Fプラン 従来の耐力壁



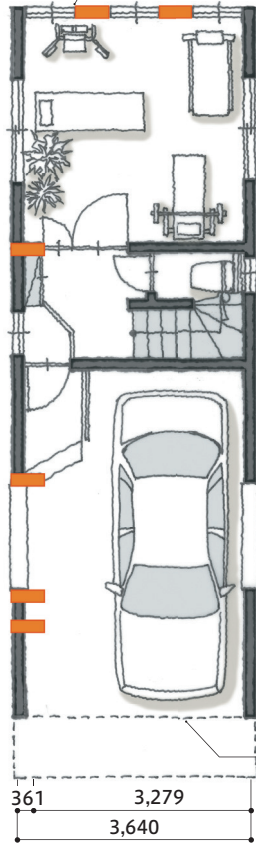
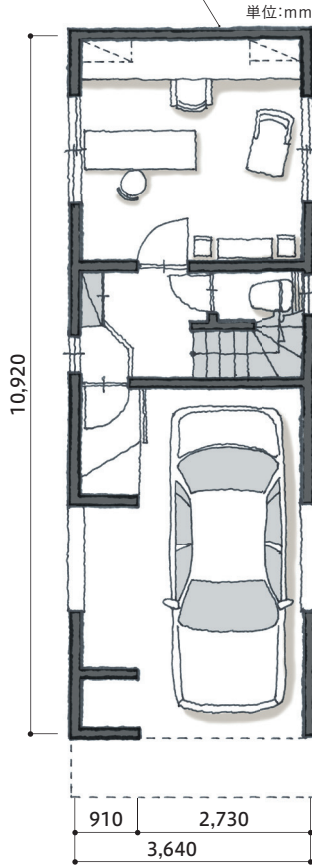
1Fプラン BS耐力壁柱

2Fプラン(共通)

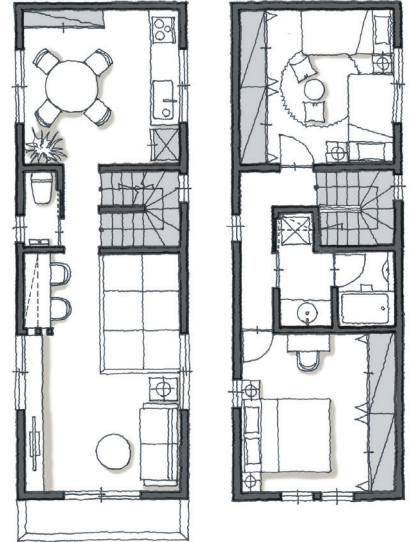
3Fプラン(共通)

壁が多く、採光を必要としないオーディオルームやホビールームにする。

開口部を設けることで、明るいトレーニングルームにすることができる。



広い間口で、車の出し入れや玄関へのアプローチが快適。



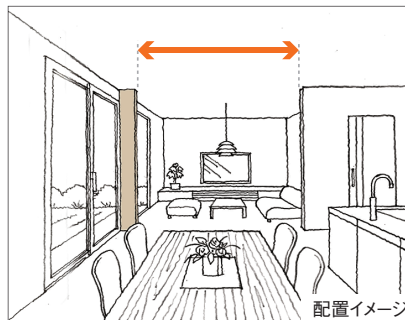
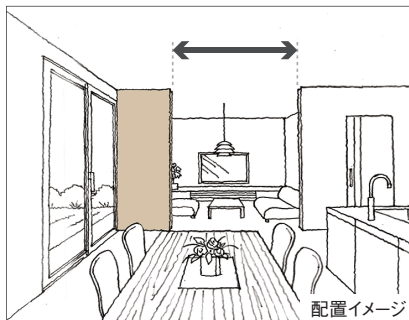
■ リビングの例

壁の出幅がコンパクトになり、開放的な空間が広がります。

従来の耐力壁



BS耐力壁柱



その他のプランニングは「ベースセッタープラン集」をご覧ください。



BXカネシン株式会社

BXカネシンCSセンター

お問い合わせ ▶ Tel.0120-106781 Fax.0120-677010 Tel.03-5671-1077
<http://www.kaneshin.co.jp/>

本社 / 〒124-0022 東京都葛飾区奥戸4-19-12
 大阪支店 / 〒541-0046 大阪府大阪市中央区平野町3-2-13 平野町中央ビル7階
 仙台営業所 / 〒983-0852 宮城県仙台市宮城野区榴岡4-5-22 宮城野センタービル5階
 新潟営業所 / 〒955-0001 新潟県三条市三貴地新田134
 名古屋営業所 / 〒460-0005 愛知県名古屋市中区東桜2-22-18 日興ビルディング6階
 福岡営業所 / 〒812-0011 福岡県福岡市博多区博多駅前2-17-19 安田第5ビル5階

Tel.03-3696-6781 Fax.03-3696-6770
 Tel.06-4708-3326 Fax.06-4708-3925
 Tel.022-349-8981 Fax.022-349-9033
 Tel.0256-47-1451 Fax.0256-64-8499
 Tel.052-325-8700 Fax.052-325-8701
 Tel.092-260-3335 Fax.092-260-3338

取扱店