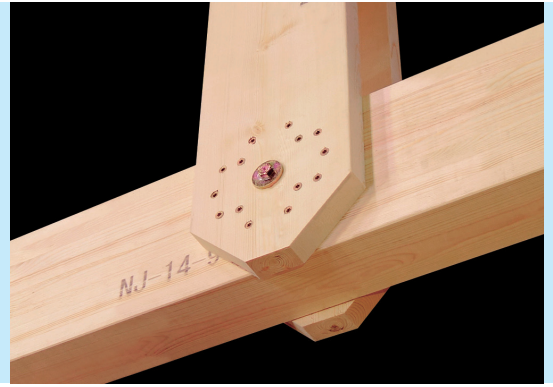


2021年  
8月2日発売

2022年6月20日仕様追加  
スギ製材の評価を取得

# MPねじ接合システム

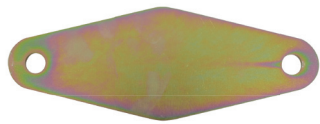
接合部をビスとボルトで構成する新発想の引張接合システム。  
自由な角度に対応可能。施工も容易な接合を実現しました。



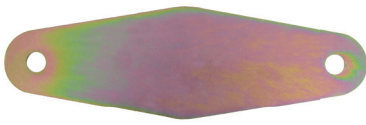
シリンダーヘッド全ねじ φ8×180



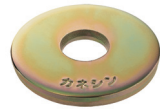
六角ボルト M12(ナット付)



NJ-10割裂防止プレート



NJ-14割裂防止プレート



丸座金 4.5×45φ



バネ付丸座金 4.5×45φ-B

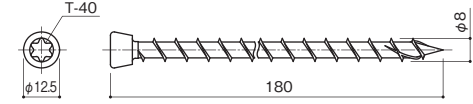
ヘクスローブビット(T-40)は市販品をご使用ください。



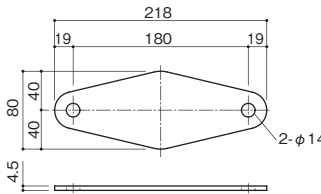
ヘクスローブ穴でビス打ち込み時の負荷を軽減

## ■仕様図

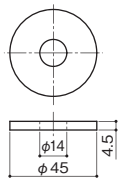
シリンダーヘッド全ねじ φ8×180



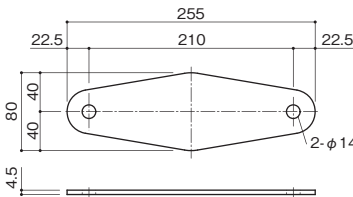
NJ-10割裂防止プレート



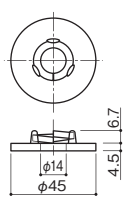
丸座金 4.5×45φ



NJ-14割裂防止プレート

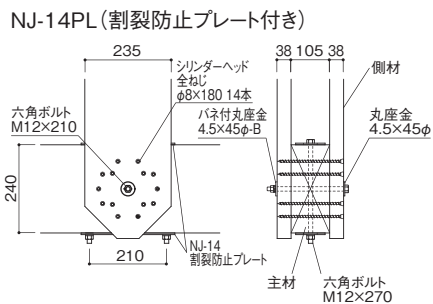
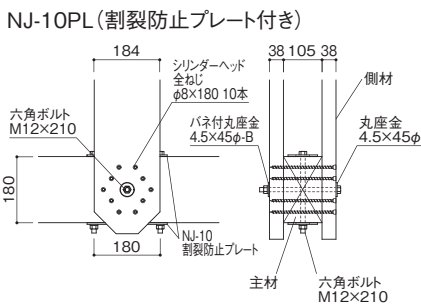
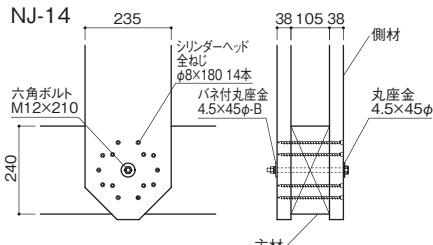
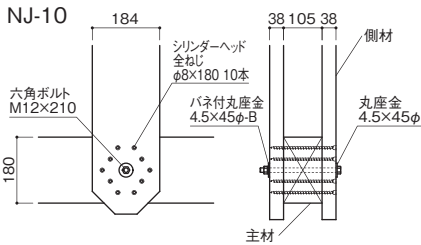


バネ付丸座金 4.5×45φ-B



## ■取付例(主材の梁成180、240mmの場合)

使用箇所、用途によっては割裂防止プレートが必要です。詳しくはホームページのマニュアルをご確認ください。

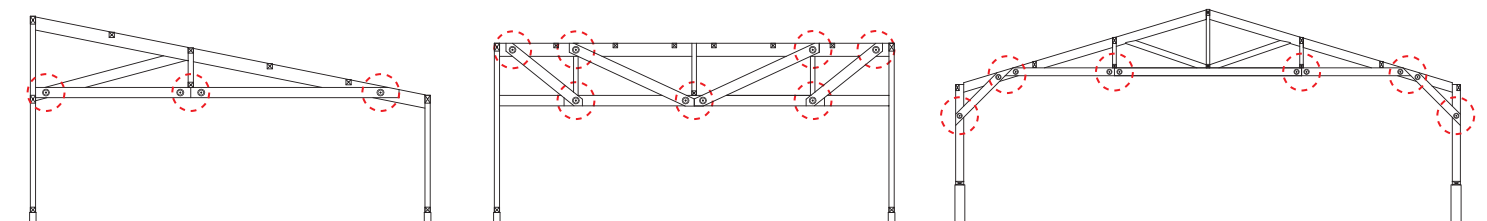


## MPねじ接合システム 簡易スパン表(使用環境Ⅲの場合)

接合部	架構形式	スパン(m)	最大トラス配置間隔(m) (1P=0.91m)		
			オウシュウアカマツ集成材	スギ製材	
NJ-10 NJ-10PL	キングポスト	7.0	3.18(3.5P)	2.27(2.5P)	
		8.0	2.73(3P)	1.82(2P)	
		9.0	2.27(2.5P)	1.82(2P)	
		10.0	2.27(2.5P)	—	
NJ-14 NJ-14PL	キングポスト	7.0	4.55(5P)	3.64(4P)	
		8.0	4.09(4.5P)	3.18(3.5P)	
		9.0	3.64(4P)	2.73(3P)	
		10.0	3.18(3.5P)	2.73(3P)	
		平行弦	11.0	1.82(2P)	—
			12.0	2.27(2.5P)	—
			13.0	1.82(2P)	—
平行弦	14.0	1.82(2P)	—		
	15.0	1.82(2P)	—		

※詳細なスパン表はマニュアルをご確認ください。  
※建築確認申請の際は、評価書別紙に則って応力解析を行い、構造計算書を作成してください。

## ■架構例 架構詳細図例はホームページからダウンロードできます。



MPねじ接合システム耐力試験

接合部	使用環境	主材:オウシュウアカマツ集成材					主材:スギ製材				
		許容接合耐力(kN)				接合部剛性 (kN/mm)	許容接合耐力(kN)				接合部剛性 (kN/mm)
		短期	中短期	中長期	長期		短期	中短期	中長期	長期	
NJ-10	使用環境Ⅱ	31.5	25.2	22.5	17.3	9.9	21.8	17.4	15.6	12.0	9.9
NJ-10PL	使用環境Ⅲ	39.4	31.5	28.2	21.7	12.4	27.4	21.9	19.6	15.1	12.4
NJ-14	使用環境Ⅱ	43.9	35.1	31.4	24.2	13.1	35.3	28.2	25.2	19.4	10.6
NJ-14PL	使用環境Ⅲ	54.9	43.9	39.3	30.2	16.4	44.4	35.5	31.7	24.4	13.3

※仕様条件等、詳しくはホームページのマニュアルをご確認ください。

ハウスプラス確認検査(株)

木材の適用範囲

接合部	部材	樹種・等級	寸法
NJ-10 NJ-10PL	主材	オウシュウアカマツ対称異等級集成材 E105-F300以上 スギ E70以上	105(幅)×180(成)以上
	側材	S.P.F 甲種二級	38(厚)×184(幅)以上
NJ-14 NJ-14PL	主材	オウシュウアカマツ対称異等級集成材 E105-F300以上 スギ E70以上	105(幅)×240(成)以上
	側材	S.P.F 甲種二級	38(厚)×235(幅)以上

※主材(幅)と側材(厚)は記載の寸法でご使用ください。

MPねじ接合システム

※赤字の商品は納期を確認してください。

名称	型番	商品コード	出荷単位	梱包	作業工程別 梱包の分類	メーカー希望 小売価格	
MPねじ接合 システム10	NJ-10	割裂防止 プレート無し	909000	1袋	1袋	構造	オープン価格
	NJ-10PL180		909001				
	NJ-10PL210		909002				
	NJ-10PL240	割裂防止 プレート付き	909003				
	NJ-10PL270		909004				
	NJ-10PL300		909005				
MPねじ接合 システム14	NJ-14	割裂防止 プレート無し	909100	1袋	1袋	構造	オープン価格
	NJ-14PL240		909101				
	NJ-14PL270		909102				
	NJ-14PL300	割裂防止 プレート付き	909103				
	NJ-14PL330		909104				
	NJ-14PL360		909105				

※割裂防止プレート付きセットの型番にある「PL」以降の数字は、主材の梁成を示したものです。

材質	シリンダーヘッド全ねじ φ8×180:冷間圧造用炭素鋼線 六角ボルト M12:JIS B 1180(六角ボルト)に規定する機械的性質の強度区分4.6又は4.8に適合する炭素鋼丸座金 4.5×45φ、バネ付丸座金 4.5×45φ-B:JIS G 3131 SPHC 割裂防止プレート:JIS G 3101 SS400	
表面処理	シリンダーヘッド全ねじ φ8×180、丸座金 4.5×45φ、バネ付丸座金 4.5×45φ-B、割裂防止プレート、六角ボルト M12:クロメートメッキ (JIS H 8610に規定するEp-Fe/Zn8/CM2)	
構成	[NJ-10]	[NJ-14]
	シリンダーヘッド全ねじ φ8×180.....10本 六角ボルト M12×210(ナット付).....1本 丸座金 4.5×45φ .....1枚 バネ付丸座金 4.5×45φ-B .....1枚 野書きシート .....1枚	シリンダーヘッド全ねじ φ8×180.....14本 六角ボルト M12×210(ナット付).....1本 丸座金 4.5×45φ .....1枚 バネ付丸座金 4.5×45φ-B .....1枚 野書きシート .....1枚
	[NJ-10PL]	[NJ-14PL]
	シリンダーヘッド全ねじ φ8×180.....10本 六角ボルト M12×210(ナット付).....1本 丸座金 4.5×45φ .....1枚 バネ付丸座金 4.5×45φ-B .....1枚 NJ-10割裂防止プレート .....2枚 六角ボルト M12×210~330(ナット付).....2本 野書きシート .....1枚	シリンダーヘッド全ねじ φ8×180.....14本 六角ボルト M12×210(ナット付).....1本 丸座金 4.5×45φ .....1枚 バネ付丸座金 4.5×45φ-B .....1枚 NJ-14割裂防止プレート .....2枚 六角ボルト M12×270~390(ナット付).....2本 野書きシート .....1枚
承認等	ハウスプラス確認検査(株)評価書 HP評価(木)-20-028-1	

採用事例



用途

- 各種トラスの接合部や方杖補強に使用します。

特長

- 木材の加工は端部カットとボルト用の穴あけのみで、複雑な加工が不要です。
- 一般流通材を使用してトラスにも方杖にも使用可能なため、コストを抑えながらプランの自由度を広げることができます。
- どんな角度でも接合部耐力と剛性が一定で、360度自由に接合できるため、様々な箇所で使用可能です。
- ハウスプラス確認検査(株)の評価を取得しており、明確な接合部耐力と剛性により、構造計算や応力解析へ容易に組み込むことができます。
- 本接合部は側材で主材を挟み込む構成で評価を取得したため、木材のめり込みを考慮せずに、圧縮時も引張時も同じ性能で設計することが可能です。

使用方法

- ホームページのマニュアルをご確認ください。

注意事項

- ご使用前に必ずホームページのマニュアルと評価書をご確認ください。
- 本製品は、BXカネシンが実施する講習を受講した方のみ設計を行うことができます。
- 割裂防止プレート付きセットの型番にある「PL」以降の数字は、主材の梁成を示したものです。付属する六角ボルトの長さではありませんのでご注意ください。
- ビス施工位置の墨出しまたは下穴加工を現場で行う際には、付属の野書きシートをご使用ください。
- ヘクスローブビット(T-40)は市販品をご使用ください。
- ビスは頭部を沈ませすぎないように施工してください。
- 締付け用のドリルドライバは、締付トルク136N・mを推奨いたします。

BXカネシン株式会社

BXカネシンCSセンター

お問い合わせ ▶ Tel.0120-106781 Fax.0120-677010 Tel.03-5671-1077  
http://www.kaneshin.co.jp/

本社 / 〒124-0022 東京都葛飾区奥戸4-19-12 Tel.03-3696-6781 Fax.03-3696-6770  
大阪支店 / 〒541-0046 大阪府大阪市中央区平野町3-2-13 平野町中央ビル7階 Tel.06-4708-3326 Fax.06-4708-3925  
仙台営業所 / 〒983-0852 宮城県仙台市宮城野区榴岡4-5-22 宮城野センタービル5階 Tel.022-349-8981 Fax.022-349-9033  
新潟営業所 / 〒955-0001 新潟県三条市三貴地新田134 Tel.0256-47-1451 Fax.0256-64-8499  
名古屋営業所 / 〒460-0005 愛知県名古屋市中区東桜2-22-18 日興ビルディング6階 Tel.052-325-8700 Fax.052-325-8701  
福岡営業所 / 〒812-0011 福岡県福岡市博多区博多駅前2-17-19 安田第5ビル5階 Tel.092-260-3335 Fax.092-260-3338

取扱店